

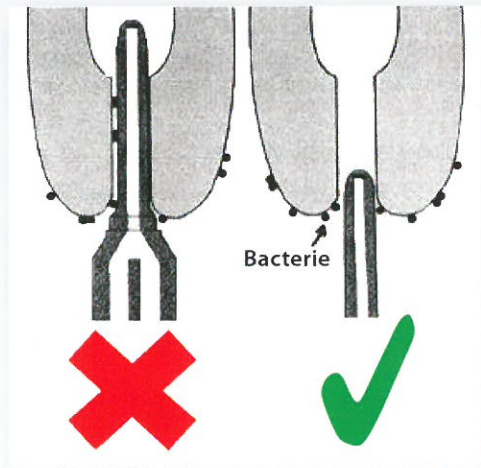


Gebruikt u de korte of lange injectorpunt?

Aan het inbrengen van injectoren kleven risico's. De binnenkant van het tepelkanaal is bekleed met een keratinelaag. Dit is een fysieke barrière, die moet voorkomen dat bacteriën verder omhoog de uier in gaan. Keratine bevat ook eiwitten en vetten met een bacteriedodende werking.

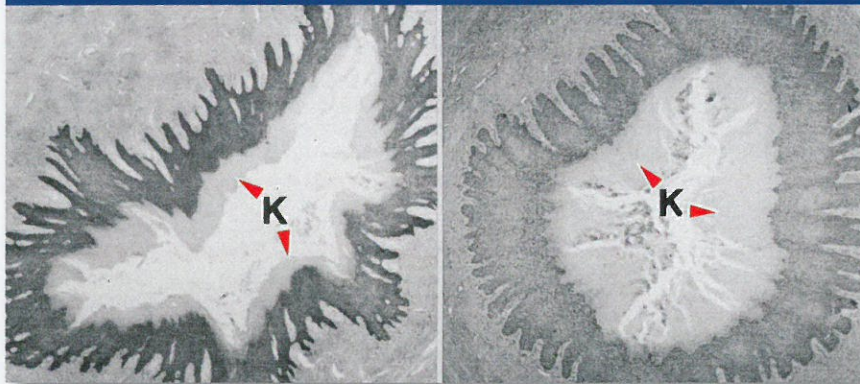
Uit de literatuur blijkt dat veel bacteriën zich kunnen vasthechten in de keratinelaag. Met het inbrengen van een injector (vooral met een lange tip) wordt deze keratinelaag als het ware weggeschrapt. Dus de beschermende laag wordt dunner en de bacteriën kunnen loskomen uit de keratine en verder omhoog

worden gedrukt. Daarnaast worden, zeker met het inbrengen van een injector met een lange punt, het slotgat en het tepelkanaal opgerekt, waardoor bacteriën makkelijker naar binnen kunnen.



Nickerson 1985

DOORSNEDE TEPELKANAAL



Boddie 1986

Na het inbrengen van een lange injectorpunt (links) is de keratinelaag (=K) dunner.

Rechts doorsnede tepelkanaal na inbrengen van een korte injectorpunt



Boehringer Ingelheim ook op RMV in Gorinchem

Bezoek onze stand (nr. 238) van 25 t/m 27 november op de RMV in Gorinchem. Hier kunt u gratis op de foto met ons nieuwe UbroCare campagnebeeld.

Het UbroCare programma stimuleert het gemakkelijk en hygiënisch nemen van melkmonsters voor bacteriologisch onderzoek. Het draagt daarmee bij aan bewustwording en verantwoord gebruik van antibiotica.

Het ondersteunt veehouder en dierenarts in het bereiken van een optimale uiergezondheid.

